

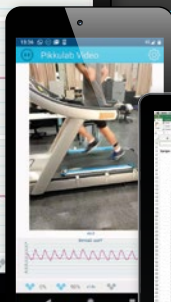
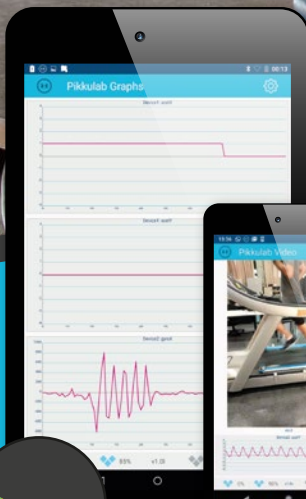


Pikku Lab

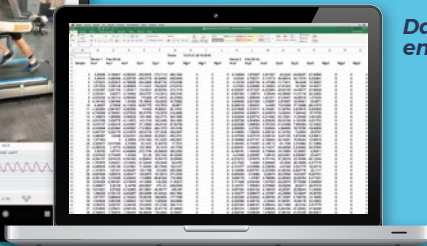
Pikku para laboratorios

Sistema avanzado de captura y análisis de parámetros en 3 ejes: **aceleración, velocidad angular, inclinación y rotación**

Gráficas en vivo personalizables



Vídeo y datos sincronizados



Datos nativos en formato tabla

Informes prediseñados



Google Play

APP de control para android

Aplicaciones

- Análisis biomecánico de movimientos.
- Comparación con patrones estándar (clínica e investigación)
- Análisis de movimientos en actividades deportivas
- Análisis de posturas estáticas (ergonomía)
- Análisis cuantitativos en rehabilitación de lesiones
- Estudios de investigación

Uso científico

Pikku Lab ha sido utilizado en estudios publicados en revistas de prestigio como la **European journal of sport science** y la **Journal of sports sciences**

Más información:
www.pikkusports.com/pikkulab
info@pikkusports.com

Hasta 450 muestras/segundo y dispositivo



X4

Recolección simultánea de datos de hasta 4 dispositivos



Comunicación inalámbrica

Sensorización



± 16g



± 2.000 °/sg



± 4.800 μT

Soportes



Pulsera muñeca



Clip cualquier lugar



Cinta elástica 3 longitudes: tobillo, muslo, brazo, muñeca, cabeza y cintura